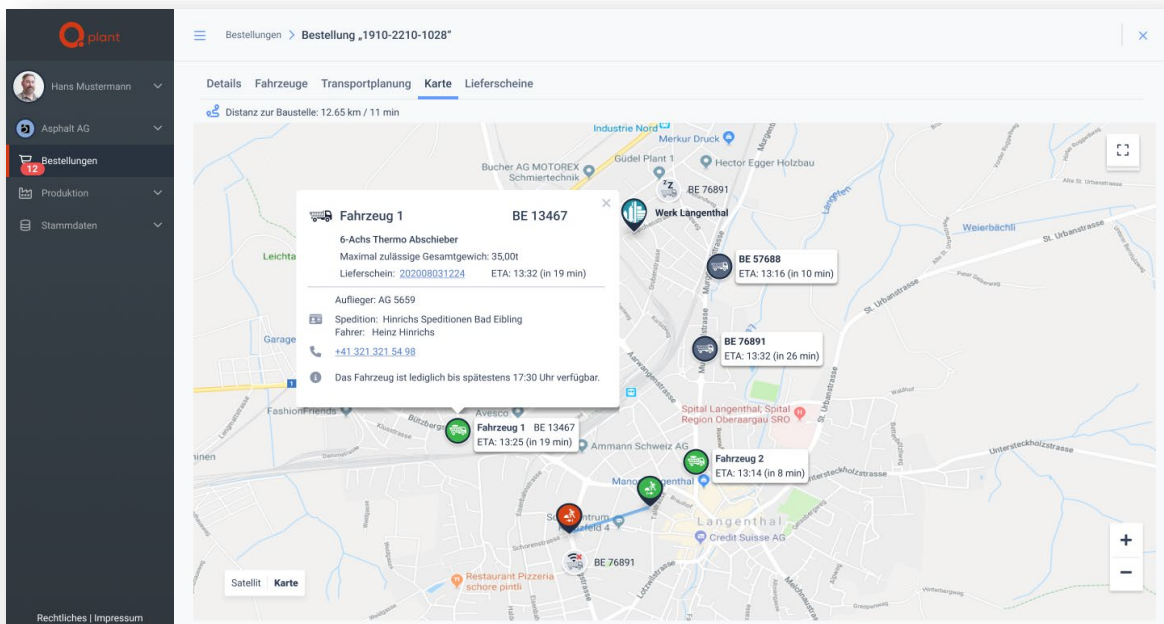


Q Plant

Übersicht der ETA (voraussichtlicher Ankunftszeitpunkt) aller am Auftrag beteiligten LKW

In der Übersichtskarte mit den Live-Positionen wird nun die ETA (voraussichtlicher Ankunftszeitpunkt) direkt im Label zum LKW angezeigt und kontinuierlich aktualisiert. Dadurch können nicht nur die Positionen der beteiligten Fahrzeuge, sondern auch ihre Ankunftszeitpunkte auf einen Blick erkannt werden.



Direkte Auswahl der LKW der Transportdienstleister

In Q Plant können nun Beziehungen zu ausgewählten Transportdienstleistern hinterlegt werden. Anschliessend sind die Fahrzeuge dieser Dienstleister direkt in der Fahrzeugauswahl für Bestellungen verfügbar.

Durch diese Erweiterung entfällt die Notwendigkeit, die Fahrzeuge der Transportdienstleister im eigenen Fahrzeugstamm zu verwalten. Sowohl die Fahrzeuginformationen als auch die Konfiguration der Lieferscheinweiterleitung in Kombination mit der TruckBuddy App werden vom Transportdienstleister verwaltet.

Excel-Import und -Export für Stammdaten

Q Plant bietet die Möglichkeit, die Stammdaten zu Fahrzeugen und Aufträgen (Rahmenvereinbarungen) in eine Exceldatei zu exportieren und bei Bedarf auch zu importieren.

Fahrzeuge

Kennzeichen	Name	Typ	Emissionsklasse	Fahrer	Spedition	Kennzeichen Auf...
WSP12	Mia	S-Achse Thermo	EU6 V	Mia		WSP12
LF 10712	Christian Pfeifer, S...	S-Achse	EU6 V	Christian	Pfeifer Logistik GmbH, SP 12345	
LSB1		S-Achse				
LO1-1000	Fy 010	S-Achse Stahl	EU6 V	Carlo Asari	Edward Transport	
LO1000	Julia L&S	S-Achse	EU6 V	Julia		
NA711	Tina	S-Achse Thermoantrieb	EU6 V	Tina		
NA712	Flora	S-Achse Thermoantrieb	EU6 V	Flora		NA712
PL 1234 04	Uwe Gerhard	S-Achse	EU6 V	Gerhard Uwe	Gerhard Logistik GmbH, PL 1234 04	
SO 1000	Klaus Kaufmann, LB...	4x-Räder	EU6 V	Klaus Kaufmann	Kaufmann Logistik AG, SO 12345	
SO0275	Andreas	4x-Räder	EU6 V	Andreas		SO
TE1 00 100	SB 100	S-Achse	EU6 V	Stefan Böhner	Böhner	TE1 00 101
TE1 00 200	SB 200	S-Achse Thermoantrieb	EU6 V	Stefan Böhner	Böhner	TE1 00 201
W 4000	Silbert	S-Achse	EU6 V	Silbert	Loth Spedition	
W 4000/6	Janis B	4x-Räder	EU6 V	Janis	Janis Truck & Load	W 4000/6
W 400 120	Felix	S-Achse Thermoantrieb	EU6 V	Wolfgang	Wolfgang Spedition	
WSP1470	Mia 2	Stromschlepper	EU6 V	Mia		

Spalten Auswahl

Import / Export

Fahrzeuge importieren

Excel Datei (.xls oder .xlsx) Datei auswählen oder hier hinein ziehen

[Durchsuchen](#)

Importieren einer Fahrzeugliste. Diese basiert entweder auf einer zuvor exportierten Fahrzeugliste oder der entsprechenden Excel-Datei. Die Liste kann sowohl bestehende und geänderte als auch neue Fahrzeug Datensätze umfassen. Zeilen mit einem Wert in der ID-Spalte, stammen aus einem vorangehenden Export. Die Angaben im Kundenstamm werden hierbei mit den Angaben aus der Excel-Liste aktualisiert. Zeilen ohne ID-Wert werden als neuen Fahrzeuge interpretiert und falls das Kennzeichen noch nicht existiert, im Fahrzeugstamm neu angelegt. Es werden keine Fahrzeuge aus dem Stamm entfernt.

Fahrzeuge exportieren

[Alle Fahrzeuge exportieren](#)

Validierung und Hinweise bei Abweichungen in externen Bestellungen

Bei externen Bestellungen prüft das System nun die Übereinstimmung der Angaben zwischen dem Besteller und dem Mischwerk. Bei Abweichungen der Mischwerksangaben von den Vorgaben des Bestellers, wird neben dem Label ein Hinweis-Symbol inklusive Tooltip angezeigt.

Bestellungen / Bestellung "2403-1409-4605" Abbrechen Speichern

Details Fahrzeuge Transportplanung Karte Lieferscheine Transportauswertung

MISCHWERK

Mischwerk * Asphalt CH Langenthal AG

Auftrag ?

Kennung * 2403-1409-4605 ↻

Kunde 2221134 (Hellmanns Bau AG)
Neustadtstrasse, 6000 Luzern

Baustelle * 2588 (FlughafenBlei)
3368 Bleienbach, Schweiz, 3368 Bleienbach

Mischgut * 4913 (AC 11 H B 50/70) Menge * 200.00 t

Rezept 4913.13.0 (AC 11 H B 50/70)

Lieferbeginn ab Werk * 14.03.2024 11:00

AUFTRAGGEBER 🔔 Verbindliche Bestellung
14.03.2024 10:47 Rev 0 ↻

Asphalt CH Langenthal AG

EP-65746

2403-1409-4605

CHE - 123.456.789 (Hellmanns Bau AG)
Güterstrasse Z0, 4900 Langenthal CH

Besteller: Marcel Pfliger Bau AG

458362 (FlughafenBlei)
Flugpl., 3368 Bleienbach, Schweiz

Kostenstelle: 15823

Bauleiter: Marcel Pfliger
Polier: Felix Müller

Ab Werk 4914 (AC 11 H PmB-E 25/55-65)
EP: 100114 Menge: 200.00 t

14.03.2024 11:00

⚠ Der gewählte Artikel stimmt nicht mit dem vom Auftraggeber geforderten Artikel überein

Anzeige des Status der Lieferscheinweiterleitung von Fahrzeugen

Bei der Anzeige der Transportfahrzeuge zu einer Mischgutbestellung, kennzeichnet nun ein Symbol, dass die Lieferscheinweiterleitung ordnungsgemäss eingerichtet ist. Diese Funktion ermöglicht es, bereits in der Planungsphase zu überprüfen, ob die Fahrzeuge mit der notwendigen Ausrüstung ausgestattet sind und die Vorkehrungen getroffen wurden, um ihre Live-Position während des Einsatzes zurückzuliefern.

Bestellungen / Bestellung "2404-2522-4234"

Details Fahrzeuge Transportplanung Karte Lieferscheine Transportauswertung

Mischwerk	Asphalt CH Langenthal AG		
Auftrag	...		
Kennung	2404-2522-4234	↻	
Kunde	2221134 (Hellmanns Bau AG) Neustadtstrasse, 6000 Luzern		
Besteller	...		
Baustelle	02032022A (A1 Zufahrt Mägenwil) A1 Zufahrt Mägenwil, 5505 Mägenwil		
Lieferkondition	Ab Werk		
Mischgut	4902 (AC 4 L B 70/100)	Menge: 85.00 t	
Rezept	4902.02.0		
Lieferbeginn ab Werk	25.04.2024 23:00		
Lieferleistung	<div style="background-color: black; color: white; padding: 2px;"> Während dem Einsatz werden die Lieferscheine an das Fahrzeug weitergeleitet und die Live-Position empfangen. </div>		
Transporte	LU118285 (Fz 565) 5-Achs Sattel	Ab Werk 23:00	25.50 t
Lieferscheine an	...		
Interne Anmerkungen für Mischwerk			

Anzeige des Baustellenareals in den Mischgutbestellungen

In der Übersichtskarte für Bestellungen in Q Plant wird das Baustellenareal durch ein Geofence visualisiert. Diese Informationen werden vom Besteller zusammen mit der Mischgutbestellung an das Mischwerk übermittelt. Sie dienen einerseits dem Mischwerkpersonal als zusätzliche Information, andererseits werden sie in Anwendungsszenarien mit 'Frei Bau'-Transporten verwendet, um zu erkennen, ob der Transport-LKW die Baustelle erreicht hat oder sie nach dem Entladen verlässt.

Verfügbarkeit zusätzlicher Sprachen

Für Q Plant stehen nun zusätzlich die Sprachen Französisch und Spanisch zur Verfügung.

Referenzierung und Berücksichtigung von Aufträgen in Bestellungen

Mischgutbestellungen können mit einem Auftrag (Rahmenvereinbarung) verknüpft werden, entweder indem der Besteller bereits eine korrekte Auftragskennung bereitstellt oder mittels manueller Auswahl durch das Mischwerkpersonal.

Sobald eine Zuordnung besteht, werden die Attribute der Bestellung auf Basis des Auftrags bzw. der Rahmenvereinbarung überprüft und etwaige Abweichungen gekennzeichnet.

Bestellungen / Bestellung "2404-2522-4234"

Details Fahrzeuge Transportplanung Karte Lieferscheine Transportauswertung

Mischwerk * Asphalt CH Langenthal AG

Auftrag 466859 (A14 Ausfahrt Ost Beromünster) ...

⚠ Die gewählte Baustelle unterscheidet sich von jener des zugeordneten Auftrags

⚠ Der gewählte Artikel ist kein Bestandteil des zugeordneten Auftrags

Kennung * 2404-2522-4234

Kunde 2221134 (Hellmanns Bau AG) ...

Neustadtstrasse, 6000 Luzern

Besteller

Baustelle * 10489 (Kreuzfeldstrasse) ...

Kreuzfeldstrasse, 4932 Lotzwil

Lieferkondition Ab Werk

Mischgut * 4902 (AC 4 L B 70/100) Menge * 85.00 t

Bei den internen Bestellungen werden der Kunde und die Baustelle basierend auf den Angaben im Auftrag festgelegt. Bei der Artikelauswahl wird die Auswahlliste in Gruppen "Artikel aus dem Auftrag" und "Weitere Artikel" unterteilt.

Mischwerk * Asphalt CH Langenthal AG

Auftrag 466859 (A14 Ausfahrt Ost Beromünster) ...

Kennung * 2404-2912-5042

Kunde 2221134 (Hellmanns Bau AG) ...

Neustadtstrasse, 6000 Luzern

Besteller

Baustelle * 87749 (Industrie Beromünster) ...

Industriestrasse, 6215 Beromünster

Lieferkondition Ab Werk

Mischgut * | Menge * 13.00

Rezept

Lieferbeginn ab Werk *

Lieferleistung

Transporte

Anzahl Fahrzeuge

Ladekapazität *

Artikel aus dem Auftrag

- 4910 (AC 11 N B 70/100)
- 4905 (AC 8 S B 50/70)

Weitere Artikel

- 4913 (AC 11 H B 50/70)
- 4914 (AC 11 H PmB-E 25/55-65)
- 4915 (AC 11 H PmB-E 45/80-65)
- 4916 (AC 11 H MV PmB-E 45/80-65)

Voreinstellung zur Lieferkondition

In den Stammdaten der Mischwerke kann nun die Voreinstellung für die Lieferkondition bei neuen Mischgutbestellungen festgelegt werden.

Mischwerke / Asphalt CH Langenthal AG

Details Silos Leitsysteme Karte

Kennung (Q Directories) Asphalt CH Langenthal AG

Kennung * Asphalt CH Langenthal AG

Adresse Güterstrasse 20

PLZ 4900

Ort Langenthal

Land Schweiz

Telefon +4162918041

Verrechnende Firma Asphalt AG

Kennung

Verrechnende Firma Name Asphalt AG

Verrechnende Firma Adresse Lagenthal Güterstrasse 20

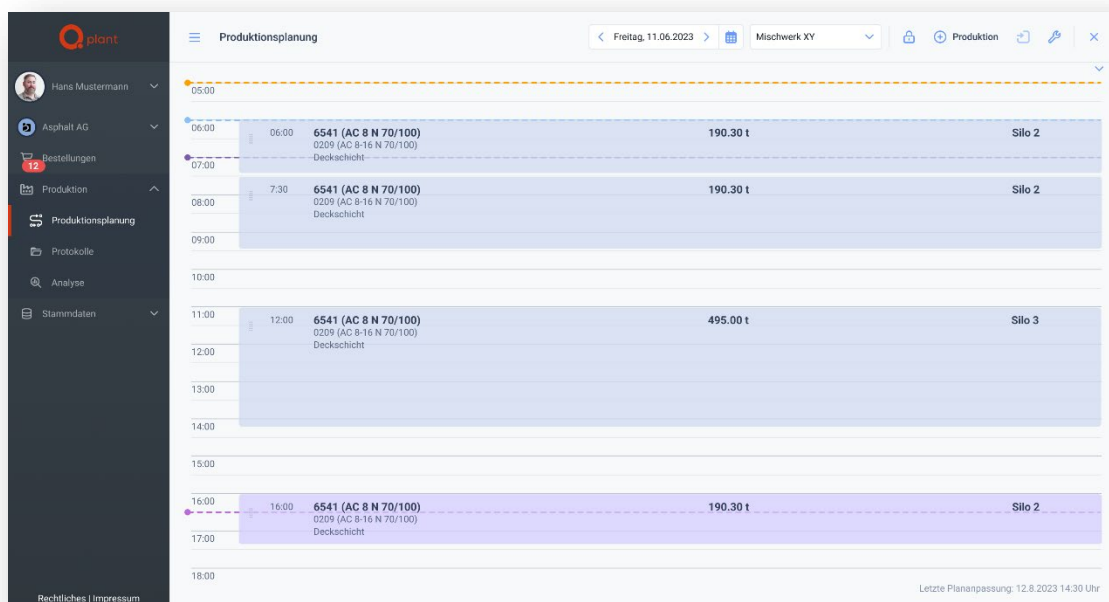
Anmerkung

Maximale Produktionsleistung pro Stunde 400 t

Vorschlagswert Lieferkondition Ab Werk

Produktionsplanung

Unter dem Hauptmenüpunkt 'Produktion / Produktionsplanung' befindet sich eine Ansicht, die den Produktionsablauf eines einzelnen Tages darstellt. Der Produktionsplan ermöglicht es, neue Produktionslose hinzuzufügen oder bestehende Lose zu verändern. Durch Verschieben der einzelnen Produktionen auf der Zeitachse kann der Ablauf angepasst werden.

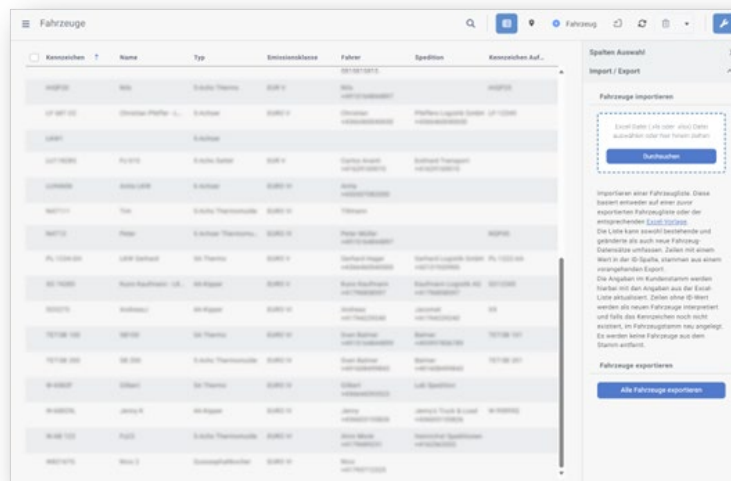


Das kostenpflichtige Zusatzmodul 'Dynamische Produktionsplanung' bietet darüber hinaus eine automatische Produktionsplanung. In dieser erweiterten Ausbaustufe erstellt das System – basierend auf den Bestellungen und den Erfahrungswerten aus der Vergangenheit (Chargenprotokolle) – automatisiert einen Tagesplan.

Q Directories

Excel-Import und -Export für Stammdaten

Q Directories bietet Transportdienstleistern die Möglichkeit, die Stammdaten zu Fahrzeugen in eine Excel-Datei zu exportieren und bei Bedarf auch zu importieren.

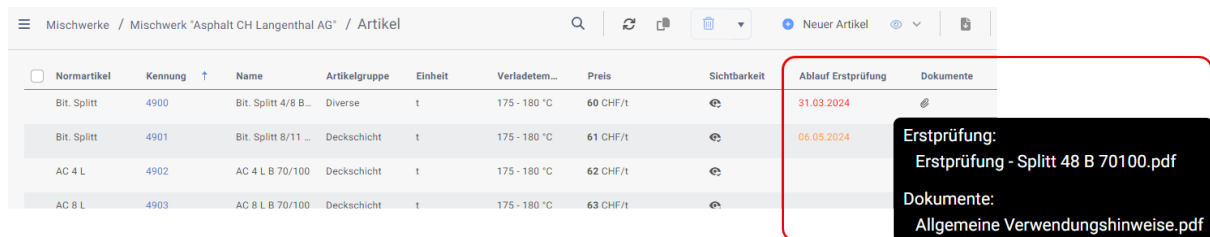


Verfügbarkeit zusätzlicher Sprachen

Für Q Directories stehen nun zusätzlich die Sprachen Französisch und Spanisch zur Verfügung.

Erweiterte Verwaltung von Dokumenten

Die Artikelliste wurde verbessert und zeigt nun durch ein Klammersymbol an, dass zu den Artikeln Dokumente vorhanden sind. Der dazugehörige Tooltip listet die Dokumente auf. Zusätzlich wird das Ende des Gültigkeitszeitraums der Erstprüfungen in der Liste dargestellt. Artikel, deren Gültigkeitszeitraum bald abläuft, werden farblich in orange hervorgehoben, während abgelaufene Artikel in rot markiert sind und als nicht mehr gültig gelten.



Q Transport

Verfügbarkeit zusätzlicher Sprachen

Für die TruckBuddy App stehen nun die Sprachen: Französisch, Spanisch, Ungarisch, Slowakisch, Kroatisch, Slowenisch, Polnisch, Rumänisch, Englisch sowie Portugiesisch zur Verfügung.